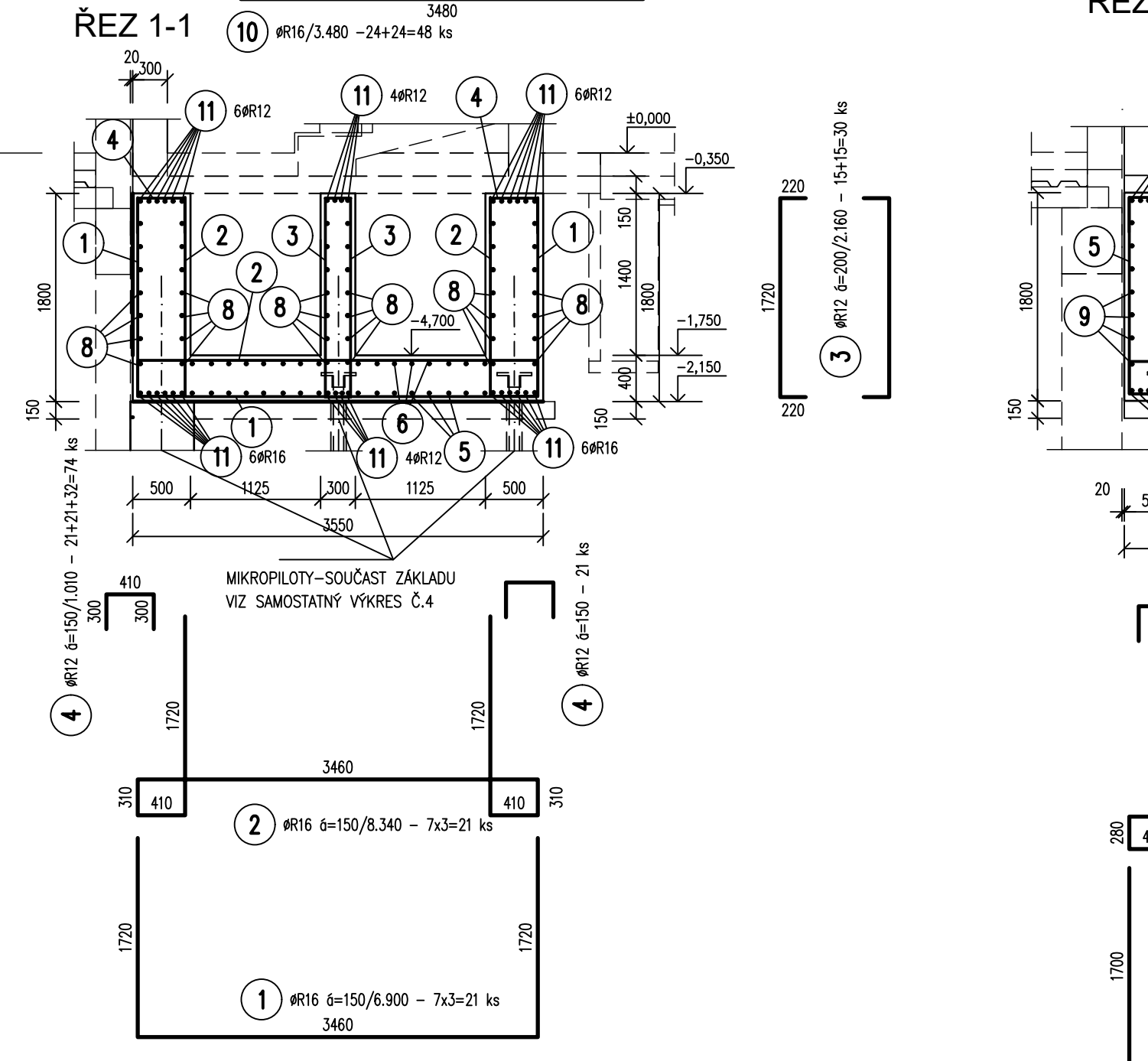
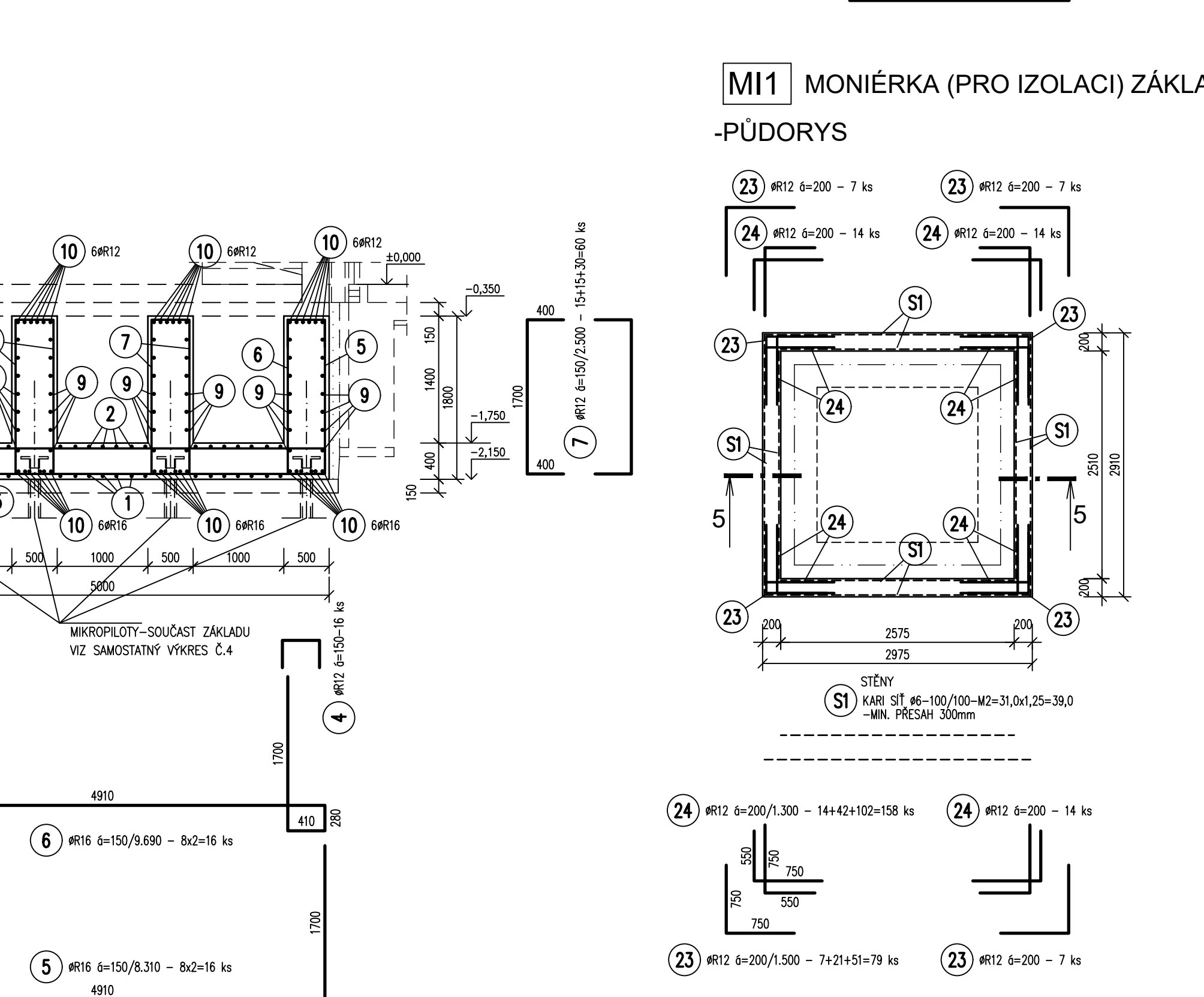


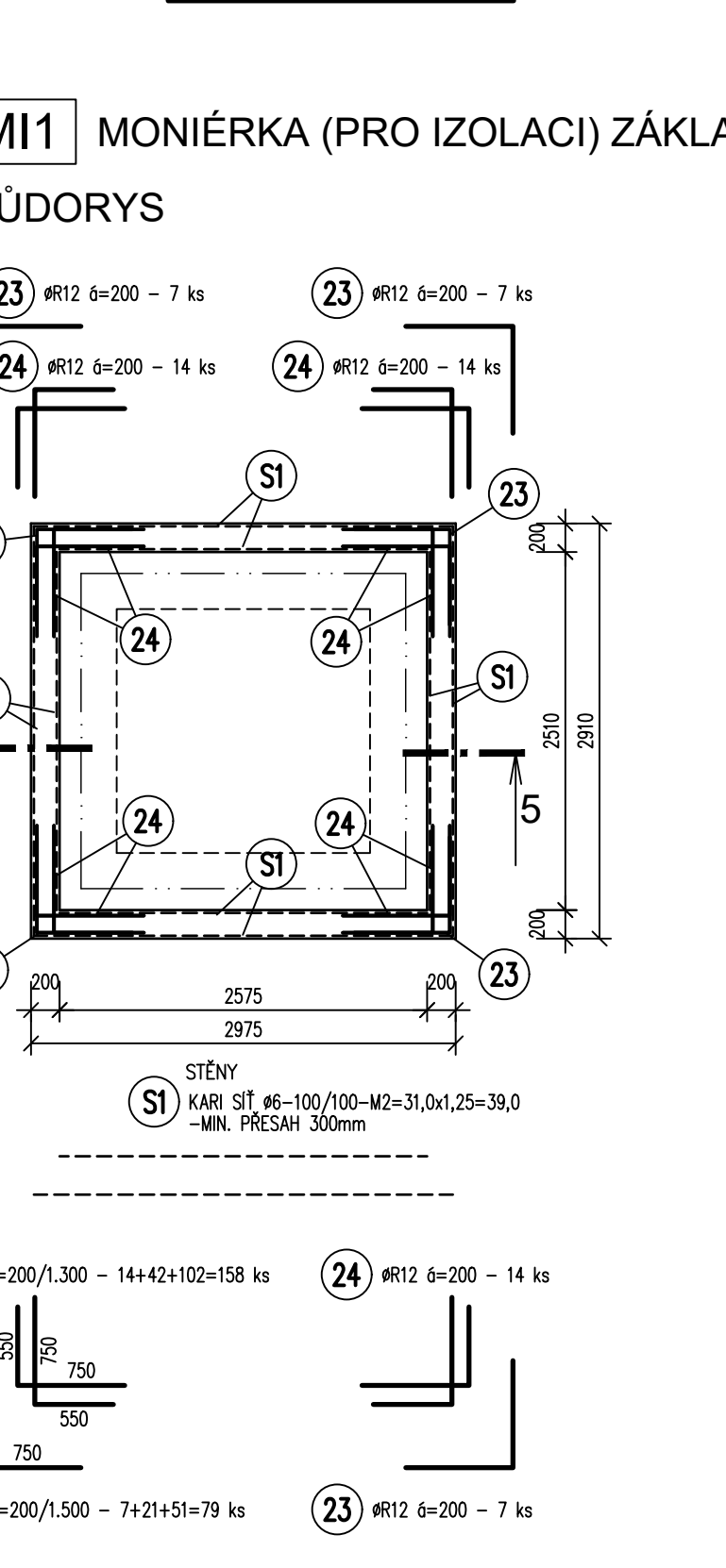
ZV1 ZÁKLADOVÁ KONSTRUKCE TOBOGÁNOVÉ VĚŽE



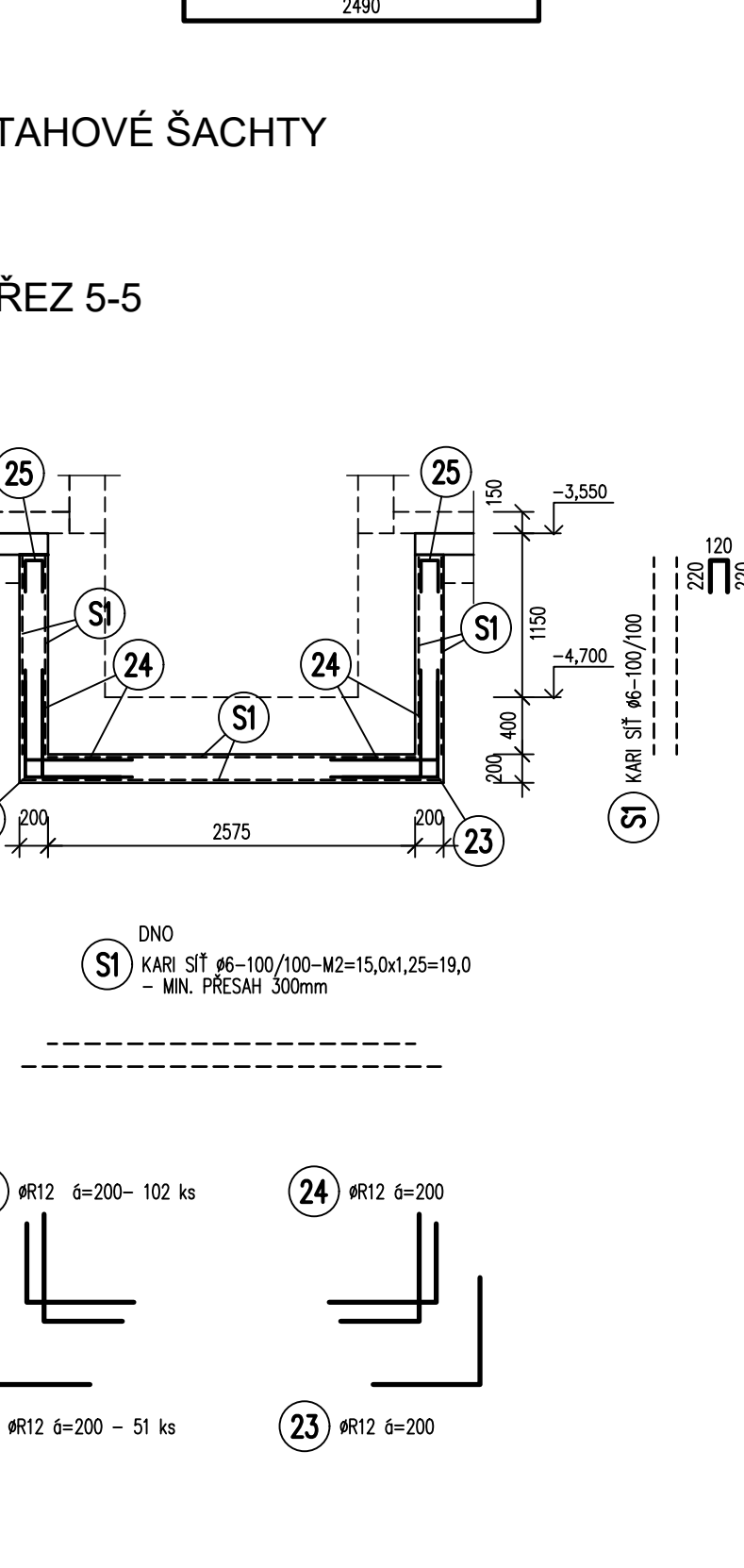
ZV2 ZÁKLADOVÁ KONSTRUKCE VÝTAHOVÉ ŠACHTY



-ŘEZ 4-4



-ŘEZ 3-3



VÝKAZ VÝZTUŽE - ZV-ZÁKLADOVÁ KCE TOBOGÁNOVÉ VĚŽE					
Č.P.	ø	Délka	Počet	Délka [m]	
				10505	
	[mm]	[m]		R12	R16
1	R16	6.90	21		144.900
2	R16	8.34	21		175.140
3	R12	2.16	30	64.800	
4	R12	1.01	74	74.740	
5	R16	8.31	16		132.960
6	R16	9.69	16		155.040
7	R12	2.50	60	150.000	
8	R12	4.93	52	256.360	
9	R12	3.48	56	194.880	
10	R16	3.48	48		167.040
11	R16	4.93	32		157.760
12	R12	1.90	28	53.200	
13	R12	1.50	56	84.000	
Celková délka [m]				877.980	932.840
Specifická hmotnost [kg/m]				0.888	1.578
Celková hmotnost [kg]				779.646	1472.022
Celková hmotnost [kg]				2251.668	

VÝKAZ VÝZTUŽE - ZV2-ZÁKLADOVÁ KCE VÝTAHOVÉ ŠACHTY					
Č.P.	#	Délka	Počet	Délka [m]	
				10505	
	R16	5.36	12	R12	R16
14	R16	6.65	12		64.320
15	R12	0.76	48	36.480	79.800
16	R16	5.39	12		64.680
17	R16	6.58	12		78.960
18	R12	2.50	32	80.000	
19	R12	2.44	32	78.080	
20	R12	1.70	24	40.800	
21	R12	1.40	48	67.200	
22	R12	1.50	79	118.500	
23	R12	1.30	158	205.400	
24	R12	0.56	51	28.560	
25					
Celková délka [m]				655.020	287.760
Specifická hmotnost [kg/m]				0.888	1.578
Celková hmotnost [kg]				581.658	454.085
Celková hmotnost [kg]				1035.743	

V Ý K A Z K A R I S Í T Í (S1) KARI SÍŤ Ø6-100/100-M2=58,0, HMOTNOST = 258,0 kg

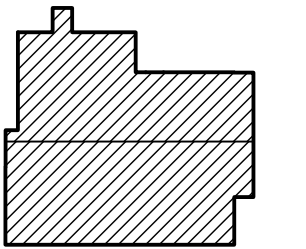
(S1) KARI SÍŦ Ø6-100/100-M2=58,0, HMOTNOST = 258,0 kg

POZNÁMKA



- 1/ DELKY JEDNOTLIVÝCH ÚSEKŮ VÝSTUŽNÍCH PRUTŮ JSOU VZTAŽENY KE STŘEDNICI (OSE) VÝSTUŽE
- 2/ PŘED VÝROBOU VÝSTUŽE STROPNÍ KONSTRUKCE JE NUTNO OVĚŘIT SKUTEČNÉ PŮDORYSNÉ ROZMĚRY STAVBY
- 3/ KRYTÍ HLAVNÍ VÝSTUŽE JE 35mm
- 4/ PRO ZAJIŠTĚNÍ POŽADOVANÉHO KRYTÍ VÝSTUŽE BUDOU POUŽITÝ SYSTÉMOVÉ DISTANČNÍ PRVKY DODAVATELE ŽB KONSTRUKCÍ
- 5/ STAVEBNÍ OPRAVY NEUVEDENÉ NA TOMTO VÝKRESU SE PŘEDVEDOU DODATEČNĚ VRTÁNÍM EV. PODLE VÝKRESŮ JEDNOTLIVÝCH PROFESÍ.

BETON: C25/30 XC2- Dmax22-S3 

OCEL : B500B (R) – KRYTÍ HLAVNÍ VÝZTUŽE 35mm



"DOKUMENTACE JE DUŠEVNÍM MAJETKEM FIRMY HUTNÍ PROJEKT Frýdek-Místek a.s. A NESMÍ BÝT POUŽITA BEZ JEJÍHO VĚDOMÍ."

OZN. ZMĚNA		DATUM	PROVEDL	KONTROLA
VYPRACOVAL	ING. MILAN PETRŮ			
PROJEKTANT	ING. MILAN PETRŮ			
KONTVÁLIL	ING. MICHAL ONDROUŠEK			
SKHOLROVAL	ING. MICHAL ONDROUŠEK			
INVESTOR	Město Břeclav	ÚČEL		PROVÁDĚNÍ
MÍSTO STAVBY	Fibichova 3385/1, 690 02 Břeclav	STAVBY		
STAVBA	PD - REKONSTRUKCE MĚSTSKÉHO KOUPALIŠTĚ V BŘECLAVI	Č. ZAK.		11210-003-001
SO02 KRYTÝ BAZÉN STAVEBNĚ KONSTRUKČNÍ ŘEŠENÍ		ARCHIVNÍ ČÍSLO HP4-2-101627		
VÝZTUŽ ZÁKLADŮ POD TOBOGÁN. VĚŽI A VÝTAH		LISŮ 1	POČET A4 8	
		MĚŘITKO 1:50	POŘADOVÉ Č. 26	